

Regionsenter  
**Norheimsund**



- 90 service- verksemder
- 5 store matbutikker
- 3 banker
- hotell, kaféar, pub, kiosk
- gjestehamn sentralt
- muséumsverft
- vinmonopol
- apotek
- båtservice
- 3 bilverkstader
- rådhus

Bygda er også eit trafikknutepunkt. Utforskar du Hardanger over sjø eller land, så er **Norheimsund** langs ruta og vél verd eit opphald.

**YAMAHA**  
**HARDANGER**  
Alt i båtutstyr 56 55 02 00  
Øystese Mek. Verkstad A.S

**AUTO EN**  
NORHEIMSUND  
56 55 04 60

**GULLSMED**  
**BJØRGUM**  
NORHEIMSUND

**RIMI**  
NORHEIMSUND

**Mo sport%**  
5600 Norheimsund - Tlf. 56 55 15 80

**Esso** NORHEIMSUND  
Servicesenter as  
ESSOSTASJONEN I SENTRUM  
TLF 56 55 13 10

**naf kro & camping**  
Tlf.: 56 55 31 31

År 1897  
**Sandven Hotel**

**Esso** **FALKEN**

Øystese Mek. Verkstad AS  
Døgnvakt: 48 00 03 03

**INTERSPORT**  
56 55 95 90

**GARDSMAT**

Butikk med spanande kvalitetsmat frå småskala-produentar  
Tlf.: 56 55 50 48

**SPAR**

ØYSTESE  
Post - Tipping

**STATOIL**  
Statoil Service Øystese

**HARDANGER Bil AS**  
TLF: 56 55 36 44  
FAX: 56 55 61 34  
5604 ØYSTESE

**TUNET**

Eit bank og butikksenter du ikkje har sett maken til

- Coop Mega
- Coop Bygg Mix
- Øystese Gullsmed
- Huus Bokhandel
- Øystese Blomster
- Helse og Trivsel
- DnB
- Tunet kafé
- Turistinformasjon

**VIKING**  
Døgnvakt: 90 78 40 04

**BORVE GARD**  
Ny ridehall  
Ridekurs  
Tlf.: 56 55 54 27  
www.borvegard.no

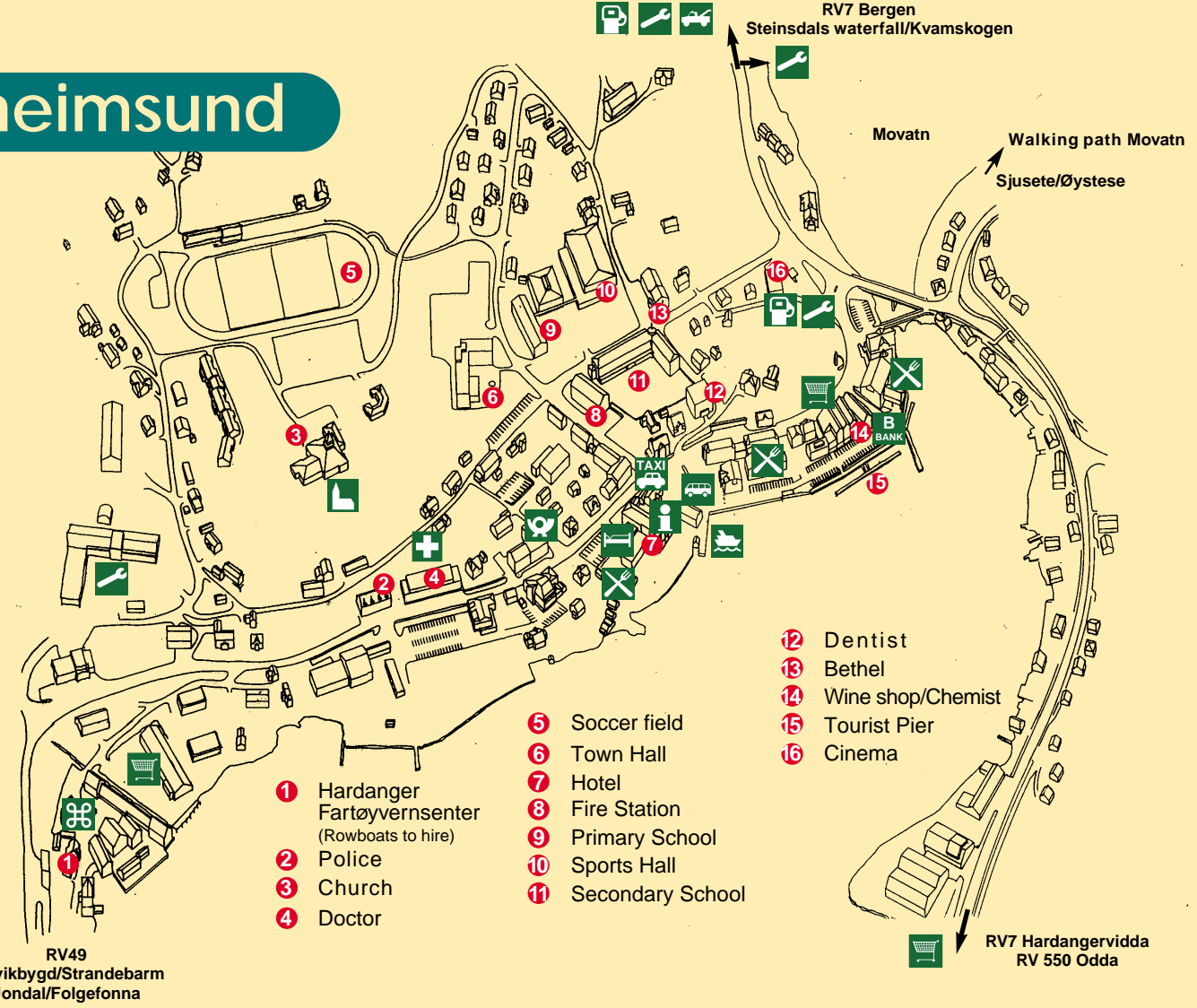
**LAUPSA HYTTETUN**  
5610 Øystese  
Tlf.: 56 55 51 80  
www.laupsa-hyttetun.no

**Helse & Trivsel**  
Banktunet • Tlf.: 56 55 54 70

**Hardangerfjord Hotell Øystese**  
Tlf.: 56 55 63 00 • Faks: 56 55 63 03  
E-post: post@hardangerfjord-hotell.no  
www.hardangerfjord-hotell.no

# Norheimsund

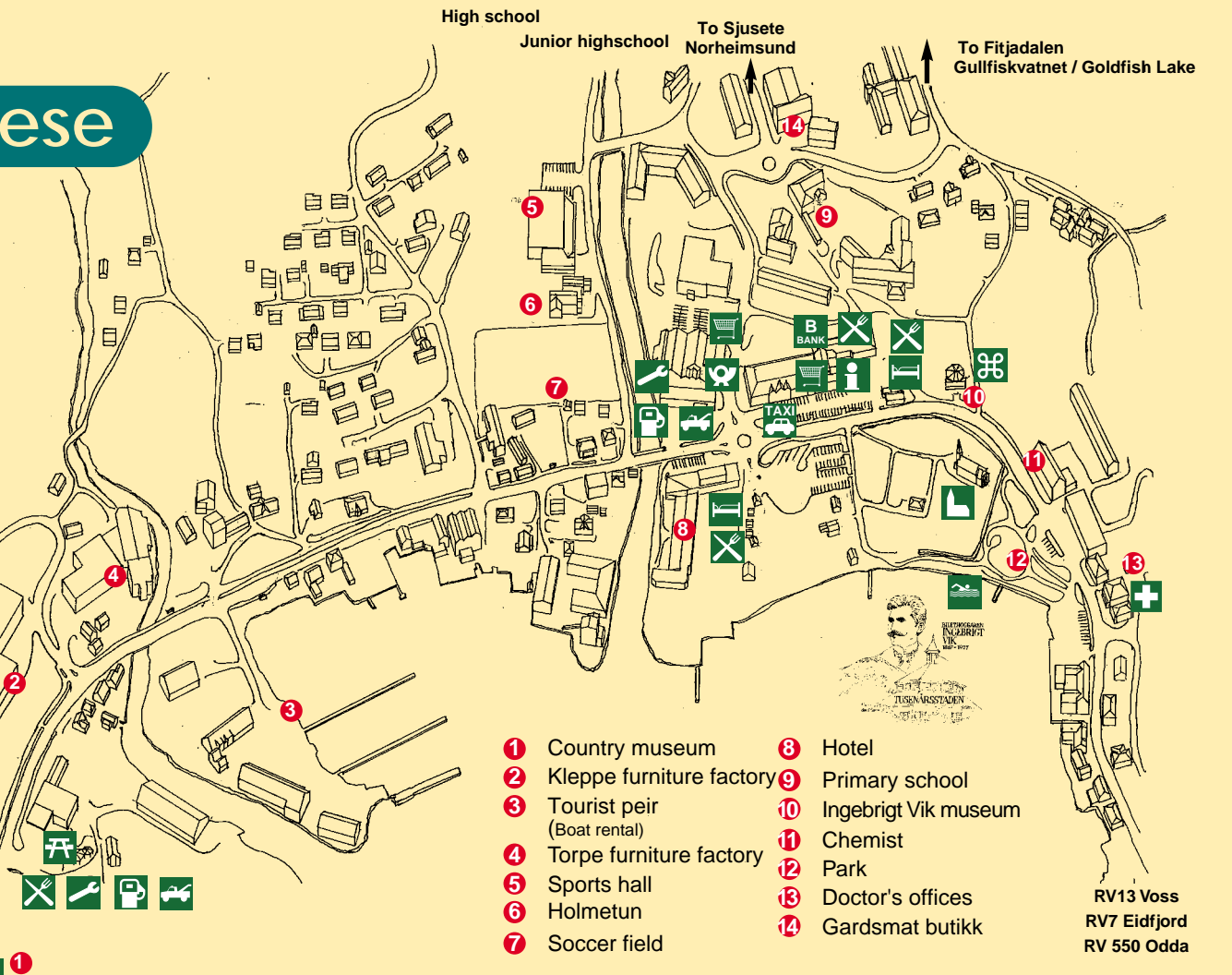
- Church
- Attraction
- Doctor
- Post
- Food
- Room
- Fjord Boat
- Information
- Bank
- Taxi
- Shops
- Petrol station
- Tow truck
- Garage



- 1 Hardanger Fartøyvernssenter (Rowboats to hire)
- 2 Police
- 3 Church
- 4 Doctor
- 5 Soccer field
- 6 Town Hall
- 7 Hotel
- 8 Fire Station
- 9 Primary School
- 10 Sports Hall
- 11 Secondary School
- 12 Dentist
- 13 Bethel
- 14 Wine shop/Chemist
- 15 Tourist Pier
- 16 Cinema

# Øystese

- Church
- Attraction
- Doctor
- Tow truck
- Food
- Room
- Information
- Fjord boat
- Post
- Bank
- Taxi
- Garage
- Shops
- Picnic area



- 1 Country museum
- 2 Kleppe furniture factory
- 3 Tourist peir (Boat rental)
- 4 Torpe furniture factory
- 5 Sports hall
- 6 Holmetun
- 7 Soccer field
- 8 Hotel
- 9 Primary school
- 10 Ingebrigt Vik museum
- 11 Chemist
- 12 Park
- 13 Doctor's offices
- 14 Gardsmat butikk

# NORHEIMSUND ØYSTESE

## TOURIST INFORMATION



## KVAM REISELIVSKONTOR

Sjuseteveg. 27 • 5604 Øystese  
Tlf.: 56 55 59 10 • www.kvam-reiselivskontor.no

## MAIN ATTRACTIONS

### NORHEIMSUND

- Steinsdals waterfall
- Walking path Mo lake
- Special towncenter
- Sandven Hotel
- Hardanger Fartøyvernssenter
- Vikøy Parish farm
- Rock carvings at Vangdal

### ØYSTESE

- Skårsvatnet / goldfish lake
- Ingebrigt Vik Museum
- Øystese Church
- Kvam Country museum
- Fitjadalen & history pathway
- Kjosås lookout point
- Sjusete/Torefjell mountain



DETTE FINN DU I KVAM:  
WHAT TO DO IN KVAM

**BILVANDRING**  
CAR WALKS/AUTO WANDERN

- Ålvik
- Gullfiskvatnet
- Fitjadalen
- Børvemarka
- Movatnet/Steinsdalsfossen
- Steinskvandalen
- Nes/Nærnes

**VANDRERUTER**  
HIKING/WANDERN

- Ålvik/Voss
- Botnen/Hamlagrø
- Fitjadalen/Hamlagrø
- Torefjell
- Kvamskogen/Hamlagrø
- Hellafjell/Vesoldo
- Holsete/Kvamskogen
- Strandadalen

**HOVUD-ATTRAKSJONAR**  
MAIN ATTRACTIONS

**STRANDEBARM**

- Ljonestangen
- Fiskeoppdrett/aquaculture
- Bruosen
- Kinckhuset
- Fjellstrand
- Omaholmane
- Nestunet

**FYKSE/ÅLVIK**

- Bjørke
- Fykseundet
- Fyksegrenda
- Steinstøberget
- Industriarb. museumet
- Tyrvefjæra gjestehamn

**Kvam**

- Petrol station
- Fishing
- Swimming
- Camping
- Boats
- Bicycle path
- Ski
- Shops
- Picnic area
- Attraction
- Walking path
- Camping
- Food
- Riding



STATENS KARTVERK  
© Statens kartverk 1998  
Kjelde: Statens kartverk  
MOT 2100-R112734

**Tegnforklaring:**

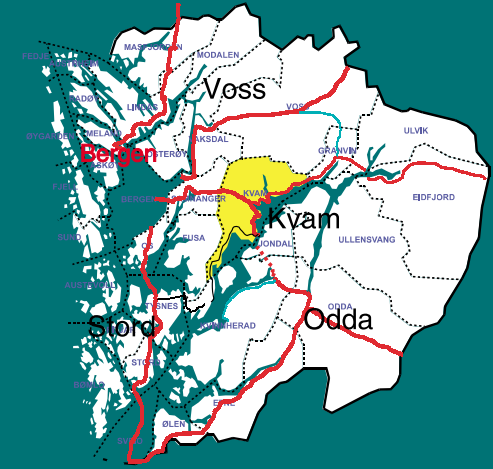
Målestokk: ca. 1:200 000  
1 km

- 2-3-Kirke
- 3-4-Kommunegrense
- 4-3-Riksvei-forgrunn
- 4-4-Riksvei-tunnel-forgrunn
- 4-5-Bilferje
- 4-6-Fylkesvei
- 4-8-Kommunalvei
- 4-10-Privatvei
- 4-14-Riksvei-bakgrunn
- 4-15-Riksvei-tunnel-bakgrunn
- 4-16-Traktorvei
- 4-17-Merket-sti
- 4-18-Sti
- 5-1-Elv-Bekk
- 5-2-Vannkontur
- 5-3-Havkontur
- 5-4-Vann
- 5-5-Hav
- 6-6-Tettbebyggelse
- 6-9-Bre
- 6-10-Myr
- 6-11-Skog
- 6-12-Kommuneflate



**KVAM HERAD**

Tlf.: 56 55 30 00  
E-post: postmottak@kvam.kommune.no  
www.kvam.kommune.no



**DALEN** [www.dalen.no](http://www.dalen.no)

LID JARNINDUSTRI AS

Anno 1857  
**Sandven Hotel**

5600 Norheimsund  
Tlf.: 56 55 20 88  
[www.sandvenhotel.no](http://www.sandvenhotel.no)

**Bjølvefossen as**

**Bråthun**  
HYTTETUN

Tlf.: 56 55 41 15

**STRANDEBARM**  
FJORDFERIE  
Tlf.: 56 55 42 60